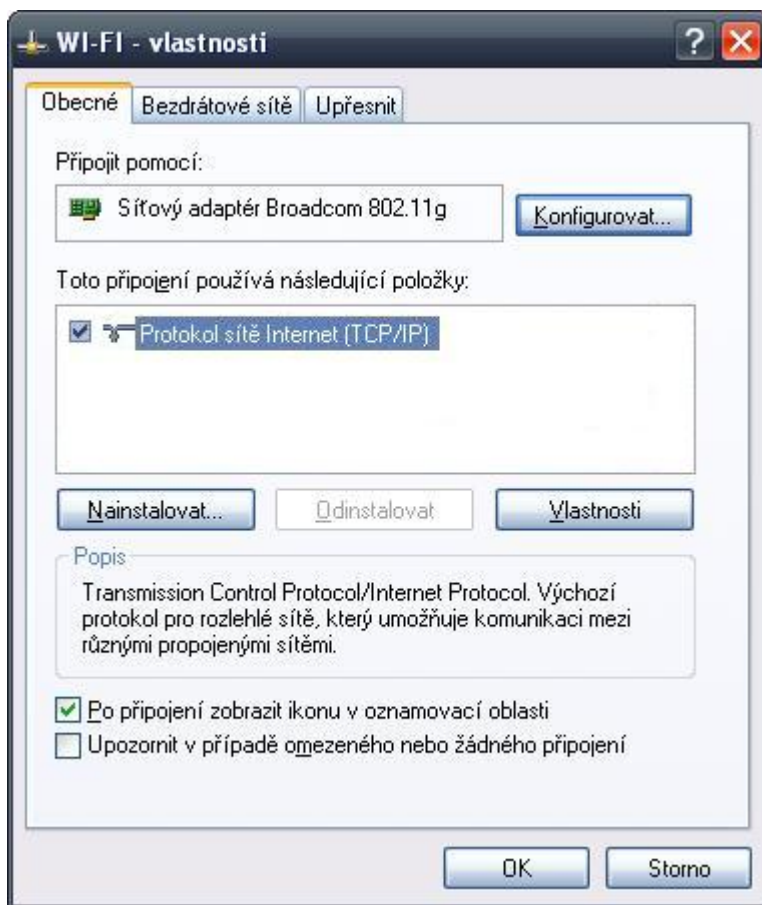


Nastavení MS Windows XP pro připojení k WIFI síti JAMU

Následující návod stručně popisuje, jak nastavit přístup do bezdrátové sítě pomocí protokolu 802.1X ve Windows XP (české verzi). Prvním krokem je instalace ovladačů bezdrátové karty. Doporučujeme použít co nejnovější ovladače a postupovat podle návodu výrobce karty nebo ovladačů. Instalaci ovladačů se zde nebudeme podrobně věnovat.

Příprava

Pokud již máte ovladače nainstalovány, je třeba zkontrolovat, zda je nainstalován i Protokol sítě Internet. V ovládacích panelech otevřeme okno Síťová připojení a vybereme vlastnosti příslušného Bezdrátového připojení k síti (pravé tlačítko myši nad ikonou nebo jejím popisem a položka Vlastnosti). Vybereme záložku Obecné a přesvědčíme se, že položky, které připojení používá, obsahují aktivovaný Protokol sítě Internet. Pokud tomu tak není, je třeba jej nainstalovat (tlačítko Nainstalovat, volba Protokol, tlačítko Přidat, výrobce Microsoft).



Přesvědčte se, že vaše Windows XP mají nainstalován Service Pack 2 a pokud možno všechny záplaty. V rámci Service packu 2 je do systému zavedena podpora protokolu 802.1x ve WIFI sítích (tzv. suplikant).

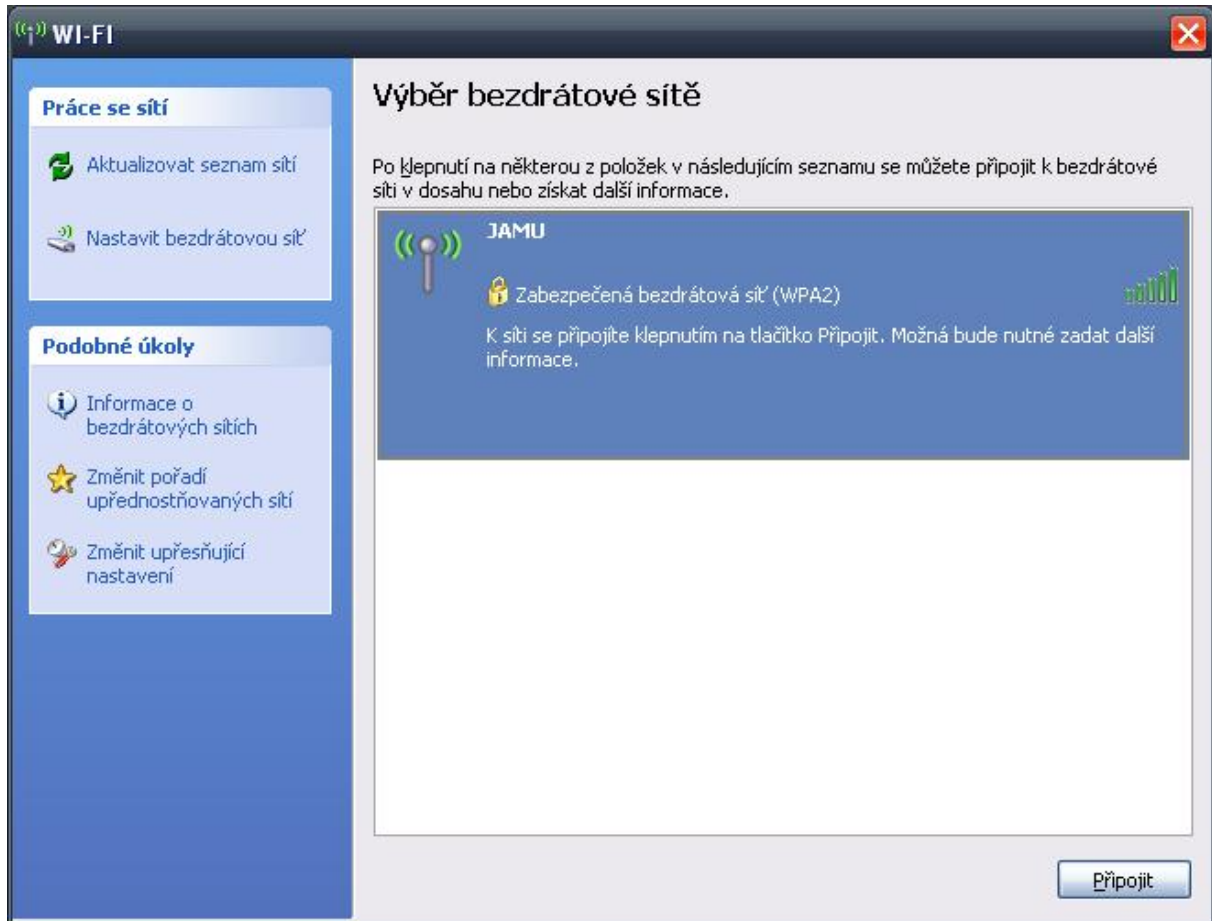
Lze použít i jiné suplikanty, ale jejich nastavení je mimo rámec tohoto základního návodu, kde se snažíme využít maximum prostředků poskytovaných samotnými Windows.

Posledním krokem před vlastním nastavením by měla být instalace certifikátu příslušné certifikační autority, pokud už není předinstalován dodavatelem operačního systému. Z Internet Exploreru lze certifikát nainstalovat přímo. **Klikněte vpravo na obrázek certifikátu** a následně volbu Otevřít a Nainstalovat certifikát. Pokud podobný postup provedete například ve Firefoxu, nebude při nastavování bezdrátových karet certifikát vidět, protože prohlížeč používá vlastní úložiště. V tomto případě stáhněte certifikát na disk, pak ho nainstalujte v souborovém manažeru (jako když spouštíte program).



Nastavení

Vše je připraveno a můžeme nastavit přístup do sítě. Pokud jste v dosahu sítě a je veřejně vysílána můžete použít automatického nalezení sítě dostupného z volby Zobrazit bezdrátové sítě k dispozici (u ikony v Síťových připojeních nebo na liště) a síť připojit.

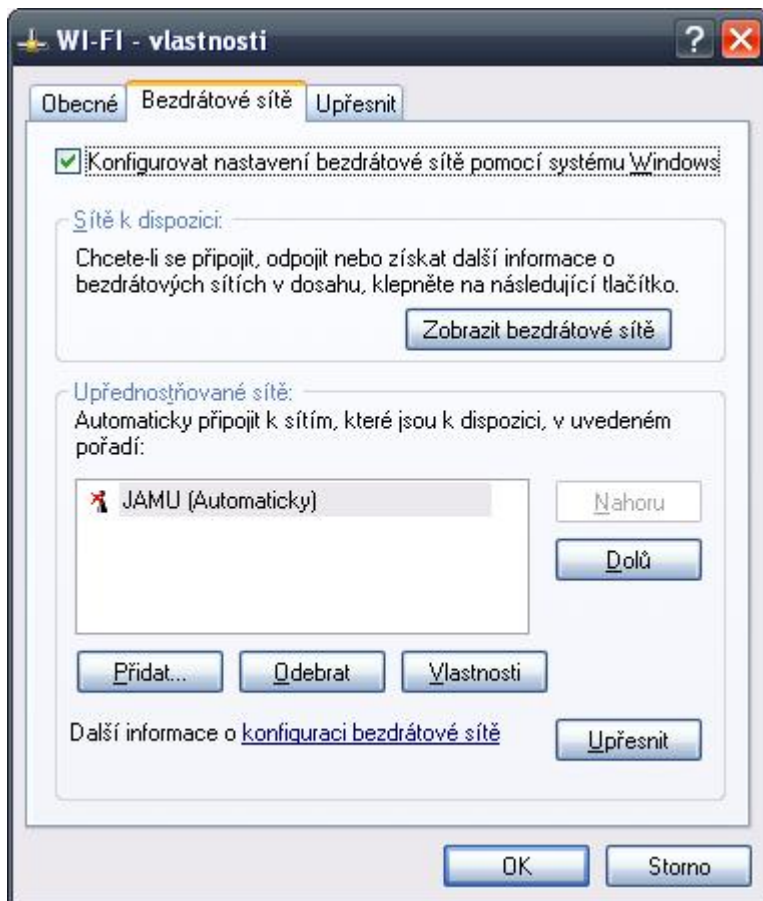


Tím se detekuje nastavení šifrovacího mechanismu a ostatní položky jsou nastaveny na základní hodnoty, které třeba změnit. Využijte odkazu Změnit upřesňující nastavení v levé liště okna.

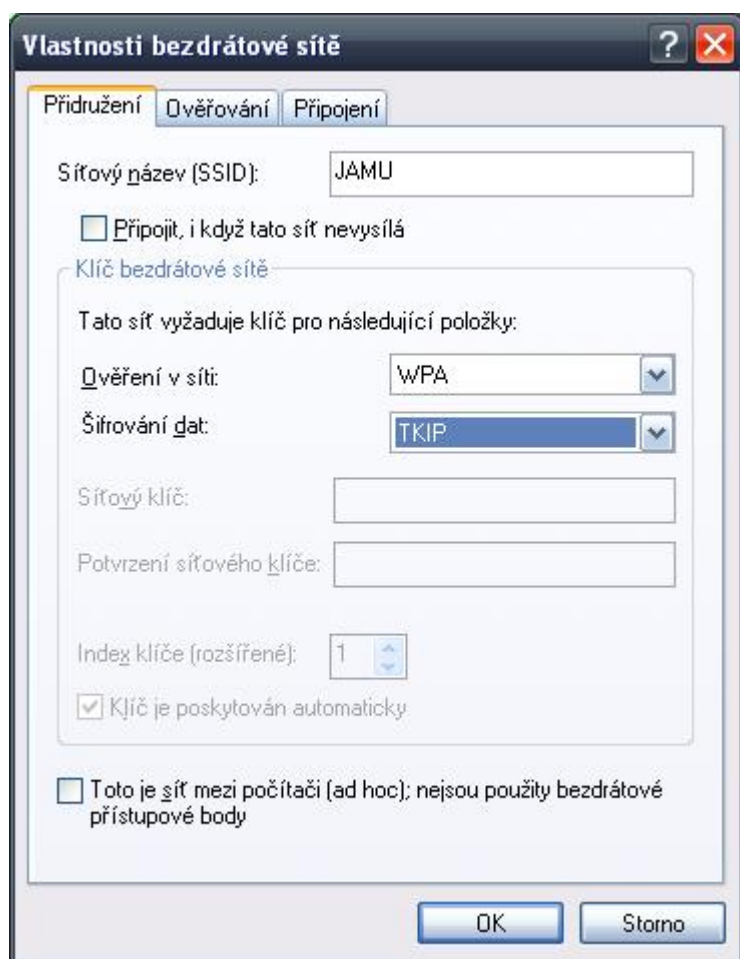
Pokud jméno (SSID) sítě, do které se chcete připojit, není veřejně vysíláno nebo nejste v dosahu sítě, je třeba síť nastavit manuálně v záložce bezdrátové sítě vlastností připojení.



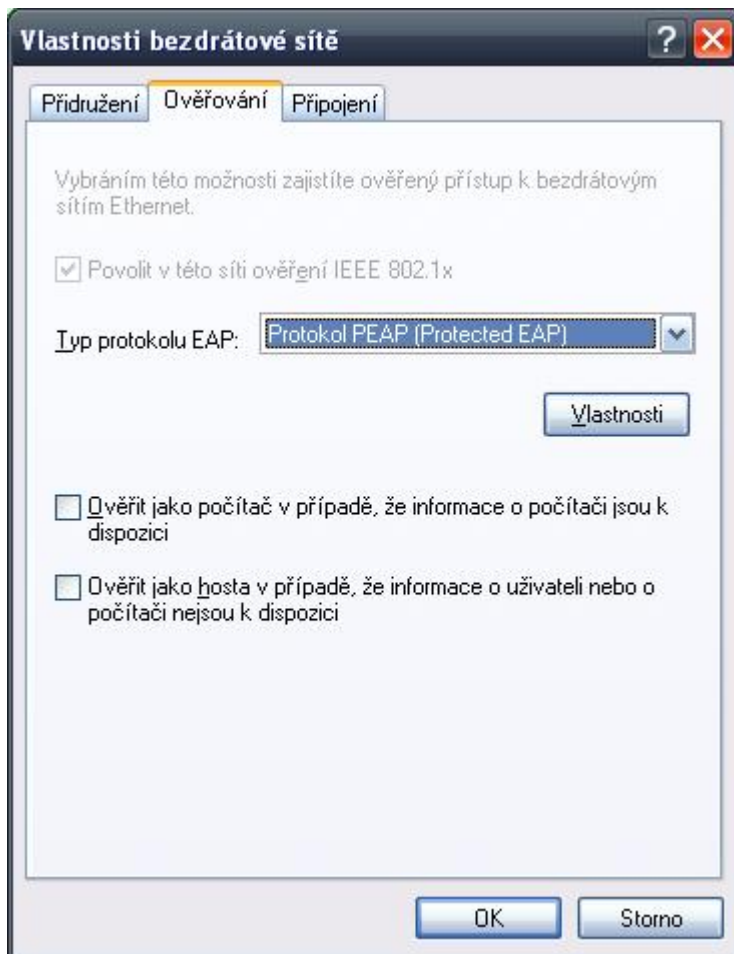
Nyní klikněte na „Bezdrátové sítě“



Použijte tlačítka Přidat a vložte název sítě do kolonky SSID na kartě Přidružení. Jinak je možné vybrat ji ze seznamu sítí a nakonfigurovat ji (tlačítko Konfigurovat). Pokud budeme síť používat častěji, je vhodné si ji uložit mezi Upřednostňované sítě (tlačítko Přidat) a nakonfigurovat její profil trvale (tlačítko Vlastnosti).



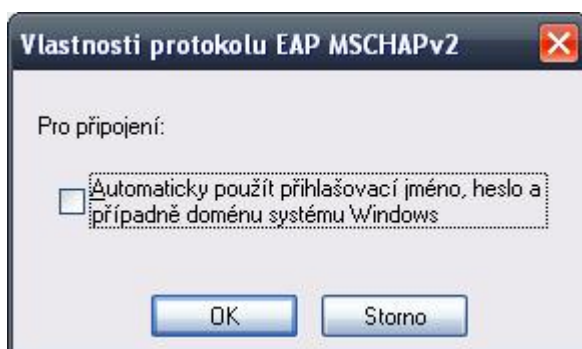
Na kartě Přidružení zvolíme metodu ověřování v síti, šifrování dat a případně automatické poskytování klíče. Pokud jsme síť našli v seznamu a povel ji nechali připojit, jsou zde již nastaveny správné hodnoty. V síti JAMU jsou používána dvě základní nastavení WPA+TKIP nebo WPA2+AES. Přesuneme se na kartu „Ověřování“.



Zvolíme „Povolit v této síti ověření IEEE 802.1x“ a vybereme typ Protokol PEAP. Následující volby (Ověřit jako počítač a Ověřit jako hosta) deaktivujeme, t.j. necháme bez označení a pokračujeme k nastavení vlastního ověřování (tlačítko Vlastnosti)



Zde nastavíme ověřování certifikátů serveru, proto byl instalován certifikát autority. Zvolíme důvěryhodný kořenový certifikační úřad „JAMU CA“. Ve spodní části dialogu zvolíme způsob ověření Zabezpečené heslo (EAP-MsCHAPv2) a tlačítkem Konfigurovat vyvoláme dialog vlastností protokolu EAP-MsCHAPv2, kde zrušíme volbu automatického použití přihlašovacího jména.

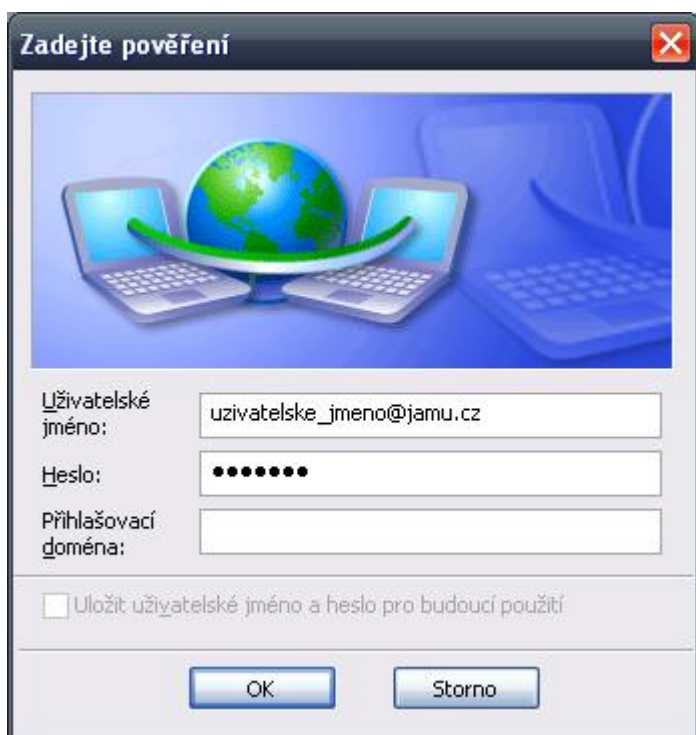


Síť je nastavena a potvrzením jednotlivých dialogů se vrátíme do okna Síťová připojení. Zde se volbou Zobrazit bezdrátové síť k dispozici přesvědčíme, zda je nakonfigurovaná síť v dosahu a zvolíme Připojit. V případě, že se k síti připojujeme na daném systému poprvé nebo bylo změněno heslo, objeví se nad spodní lištou výzva k zadání jména a hesla.



Jednoduché klepnutí myší vyvolá dialog Zadání pověření. Uživatelské jméno zadejte ve tvaru jmeno@jamu.cz a vyplňte heslo. Oba dva údaje jsou shodné s těmi, které používáte pro webmail. Vzhledem k tomu, že přihlašovací údaje jsou jednotné pro přístup k Vaším datům a informacím o Vás, **striktně doporučujeme nedávat tyto údaje nikomu jinému.**

Položku Přihlašovací doména nechte prázdnou.



Při psaní návodu bylo použito materiálů sdružení CESNET a jeho projektu Eduroam, ke kterému se v brzké době hodláme připojit.