

Nastavení Mac OS pro připojení k WIFI síti JAMU

Následující návod stručně popisuje, jak nastavit přístup do bezdrátové sítě pomocí protokolu 802.1X v Mac OS.

Instalace certifikátu JAMU



wifi

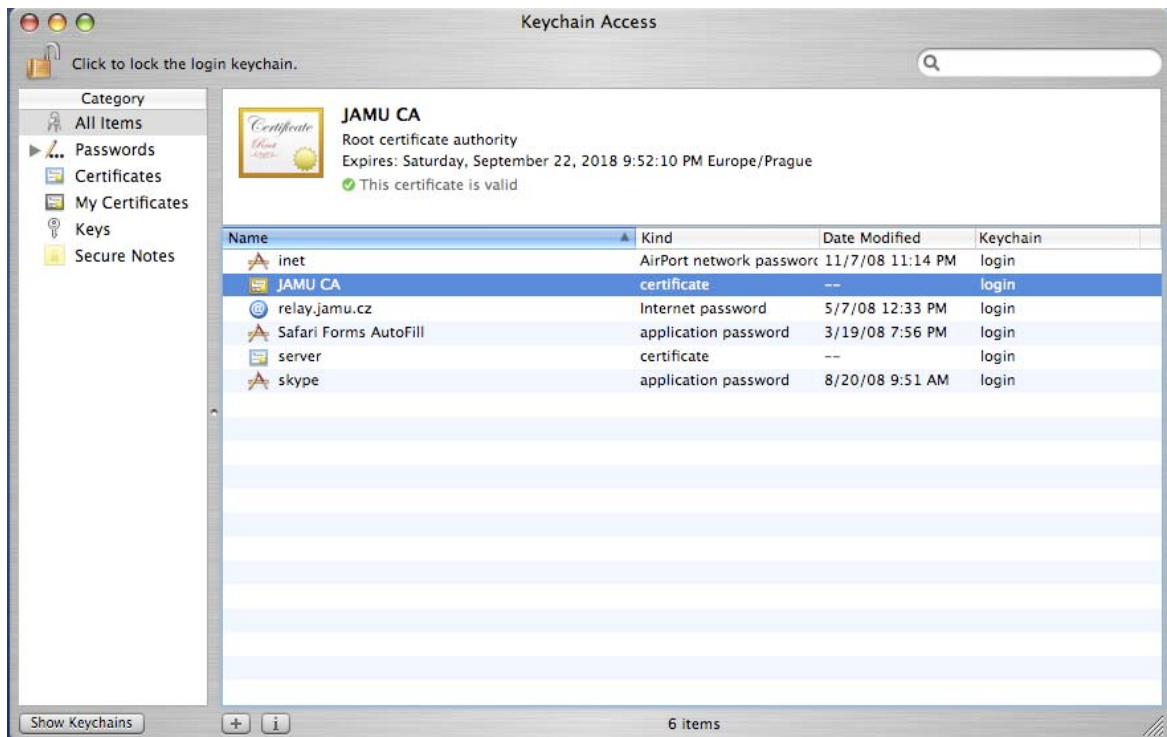
Klikněte vpravo na obrázek certifikátu a následně volbu Uložit soubor.



Klikněte na uložený soubor certifikátu a spusťte jeho instalaci.



Vyberte položky Keychain vyberte System a potvrďte tlačítkem OK.



Nastavení připojení

V okolních sítích vyberte JAMU.



Uživatelské jméno zadejte ve tvaru jmeno@jamu.cz a vyplňte heslo. Oba dva údaje jsou shodné s těmi, které používáte pro webmail. Vzhledem k tomu, že přihlašovací údaje jsou jednotné pro přístup k Vaším datům a informacím o Vás, **striktně doporučujeme nedávat tyto údaje nikomu jinému.** Položku „Remember password in my keychain“ můžete zaškrtnout pokud chcete, aby si počítač natrvalo pamatoval Vaše přihlašovací údaje. Klikněte na OK.



Ještě vyskočí okénko s potvrzením nového certifikátu a po kliknutí na „Continue“ by se Váš počítač měl připojit k WIFI síti JAMU.

Při psaní návodu bylo použito materiálů sdružení CESNET a jeho projektu Eduroam, ke kterému se v brzké době hodláme připojit.