

Nastavení MS Windows Vista pro připojení k WIFI síti JAMU

Následující návod stručně popisuje, jak nastavit přístup do bezdrátové sítě pomocí protokolu 802.1X ve Windows Vista (české verzi). Prvním krokem je instalace ovladačů bezdrátové karty. Doporučujeme použít co nejnovější ovladače a postupovat podle návodu výrobce karty nebo ovladačů. Instalaci ovladačů se zde nebudeme podrobně věnovat.

Stažení certifikátu JAMU

Pro připojení k WIFI síti JAMU je nutná instalace certifikátu příslušné certifikační autority. Tím se zabrání možnému podvrhnutí falešných informací někým cizím v průběhu Vašeho připojení k WIFI síti.

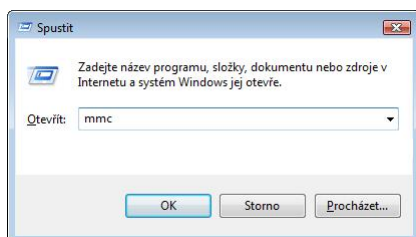
Klikněte pravým tlačítkem na odkaz [stáhnout certifikát](#) a uložte si certifikát do počítače. Případně můžete certifikát uložit přímo na flash disk, aby jste ho mohli přenést na notebook, který budete připojovat do WIFI sítě JAMU.



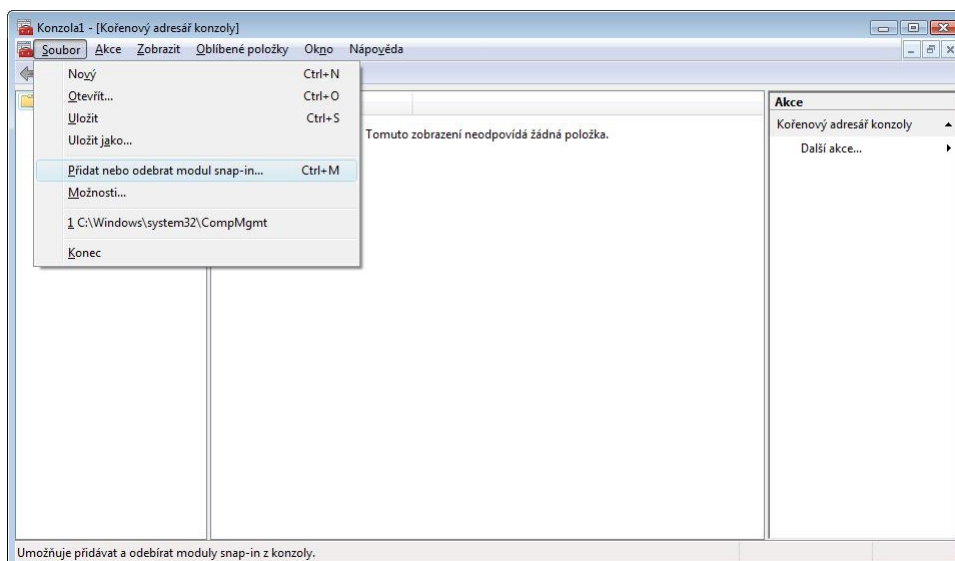
wifi

Instalace certifikátu JAMU

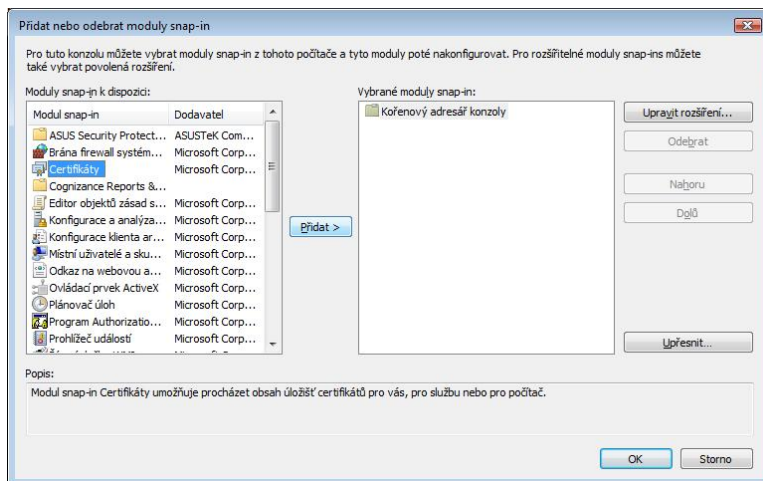
Protože bezpečnostní politika Windows Vista ne ve vše verzích funguje stejně a občas se instalace certifikátu nezdaří, musíme tuto funkci obejít. Proto klikněte na Start, vyberte položku „Spustit“ a do řádky napište „mmc“ a volbu potvrďte „OK“. Pokud ve startu nemáte Spustit, přepněte si nabídku Start do Klasického zobrazení, nebo stiskněte klávesu Win+R (tlačítko na klávesnici s logem Windows, obvykle se nachází mezi CTRL a ALT) a okno Spustit se Vám objeví.



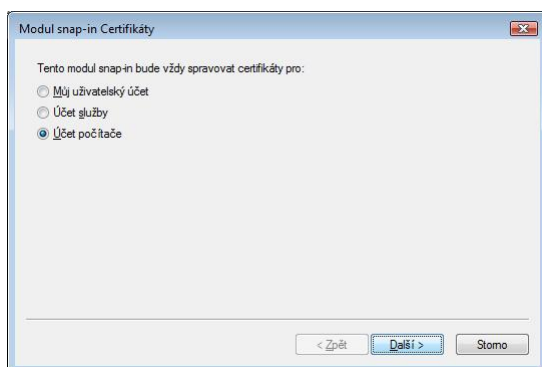
Pravděpodobně na Vás vyskočí okno ochrany systému Windows, bez obav můžete kliknout na pokračovat.



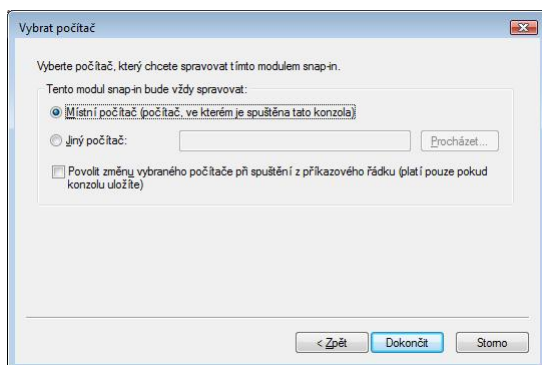
Klikněte na „Soubor“ dále „Přidat nebo odebrat modul snap-in..“



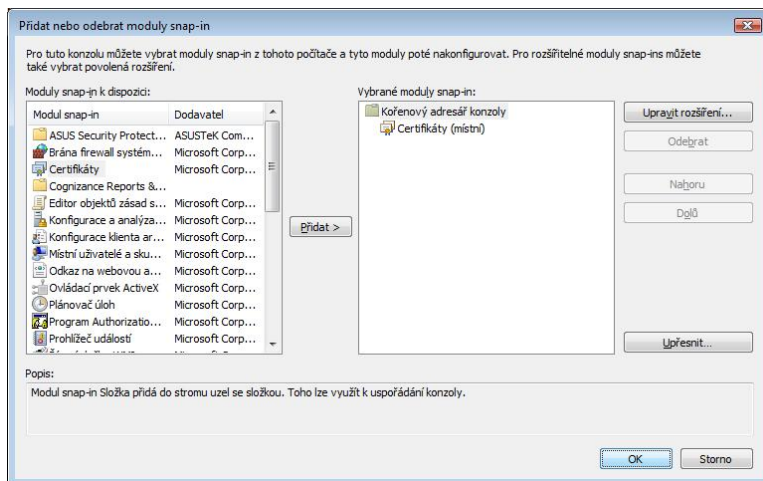
Vyberte položku „Certifikáty“ a klikněte na „Přidat“



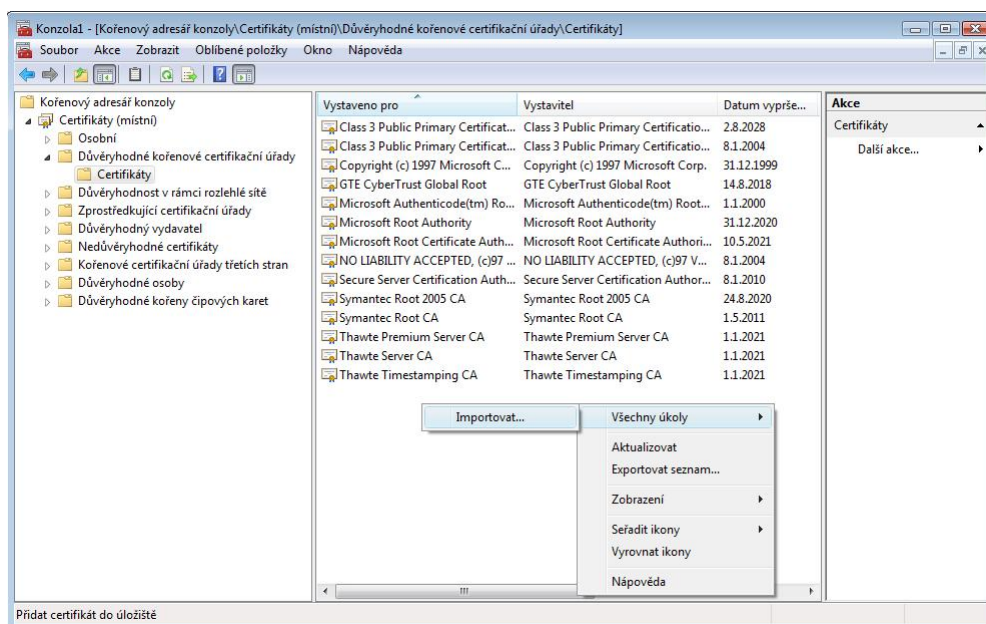
Vyberte „Účet počítače“ a klikněte na Další.



Klikněte na „Dokončit“



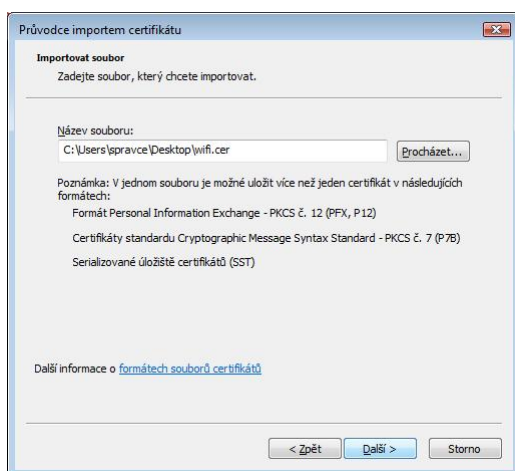
Přidání modulu potvrdíme kliknutím na tlačítko „OK“



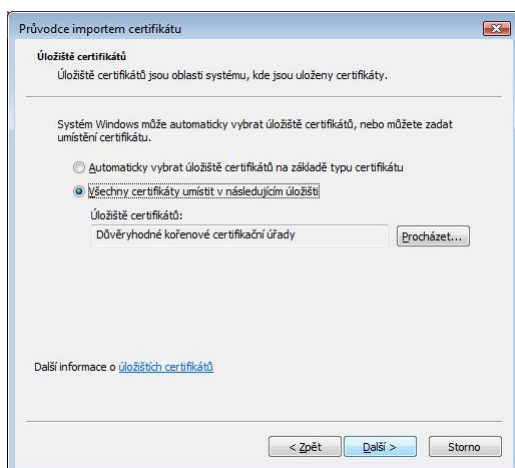
Podle obrázku rozklikáme nabídku až k seznamu „Důvěryhodné kořenové certifikační úřady“ a pod nimi položka „Certifikáty“ (viz. obrázek výše). Dále stisknete někde pod tímto seznamem pravé tlačítko myši, zvolte „Všechny úkoly“ a kliknete na „Importovat..“ Objeví se Vám průvodce importem certifikátu viz. níže.



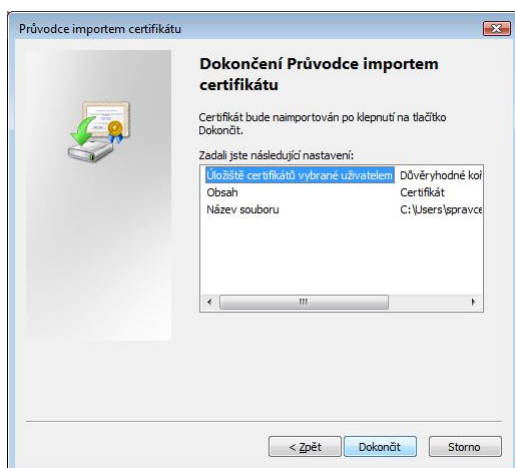
Klikněte na „Další“ ...



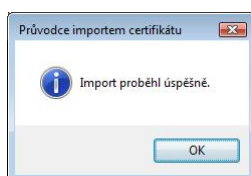
Klikněte na tlačítko „Procházet“ a najdete si dříve uložený certifikát (viz. výše stažení certifikátu JAMU) a klikněte na „Další“.



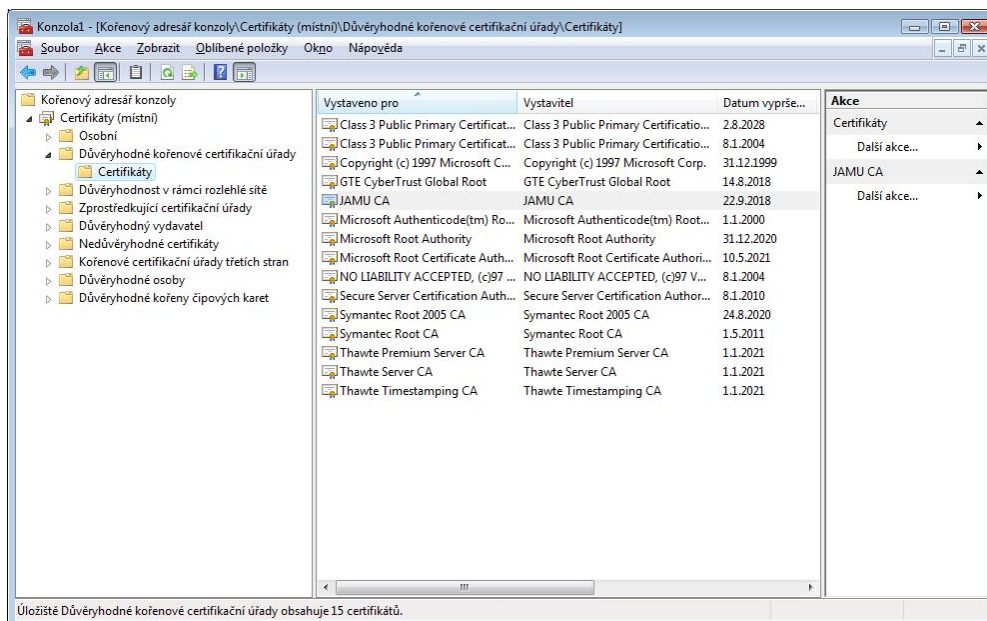
Klikněte na „Další“



Klikněte na „Dokončit“



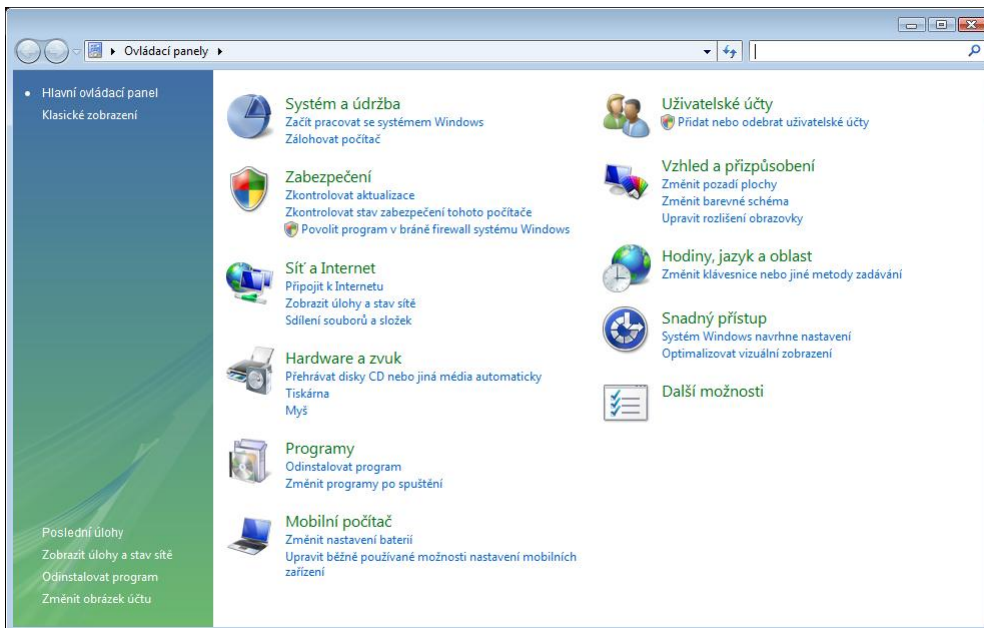
Klikněte na „OK“



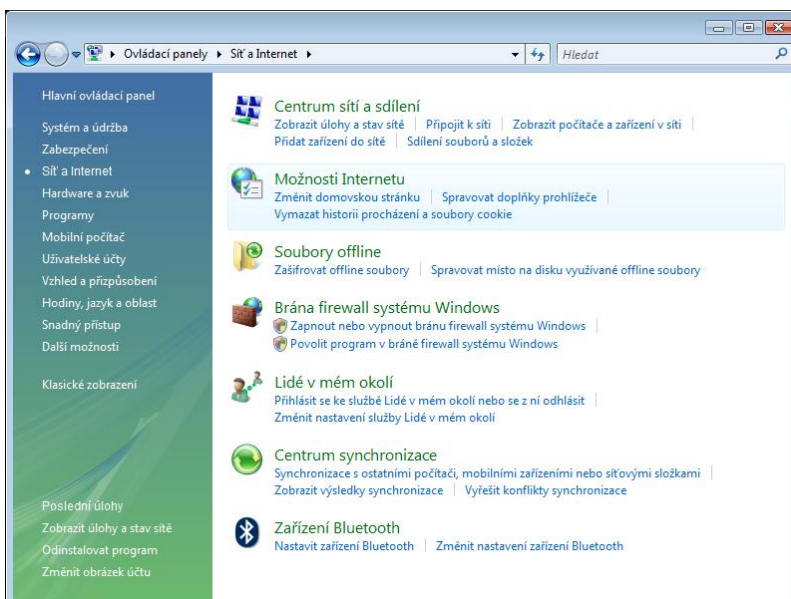
Certifikát se Vám podařilo úspěšně naimportovat. Nyní můžete konzoli zavřít, na otázku o ukládání zvolte „Ne“.

Nastavení

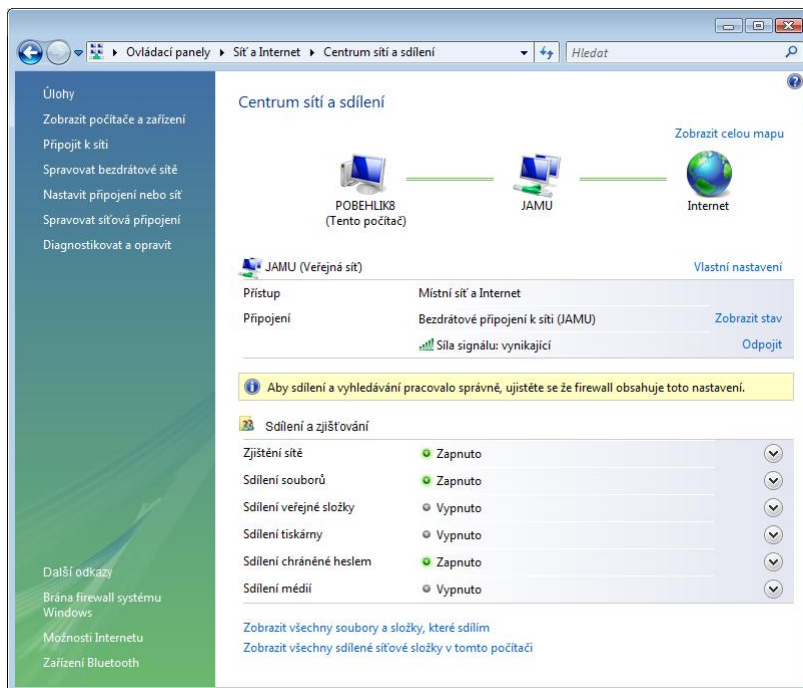
Klikněte na Start, Ovládací panely



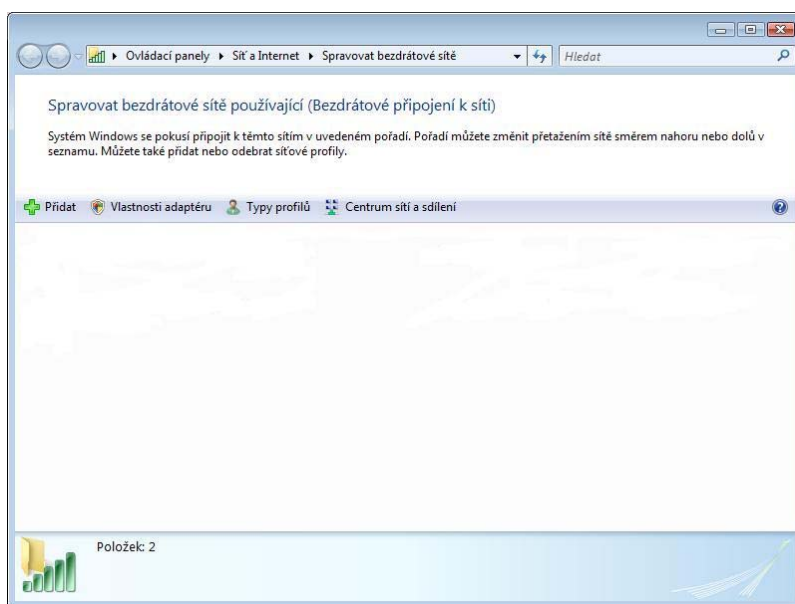
Klikněte na „Síť a internet“



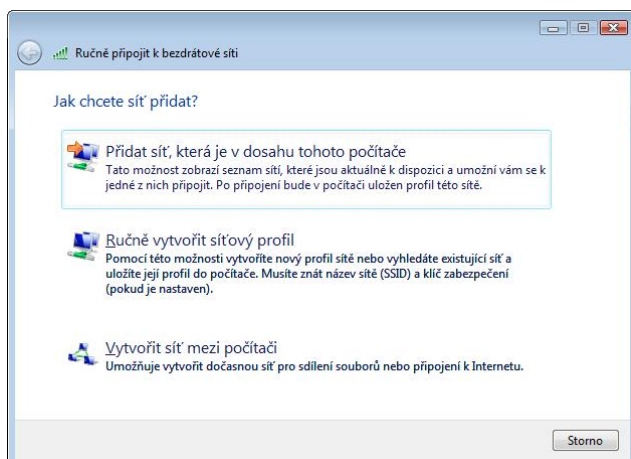
Klikněte na „Zobrazit úlohy a stav sítě“



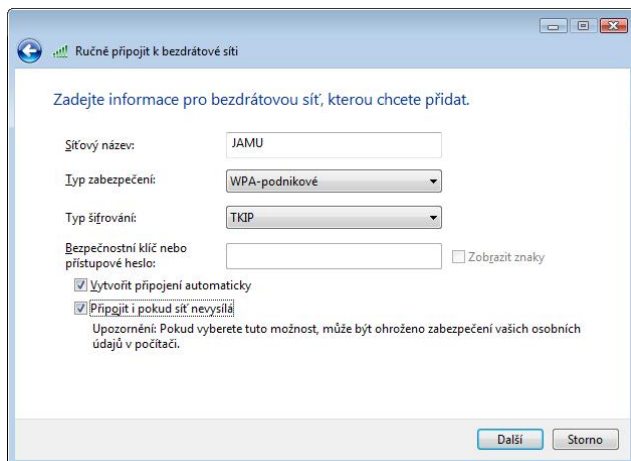
Klikněte na „Spravovat bezdrátové sítě“



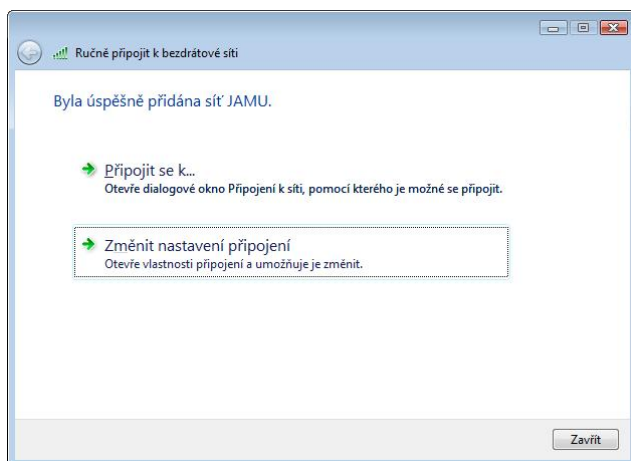
Klikněte na „Přidat“



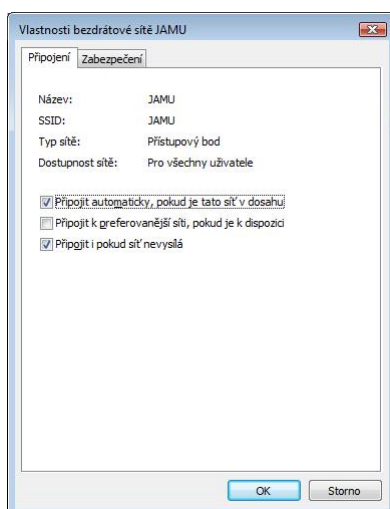
Klikněte na „Ručně vytvořit síťový profil“



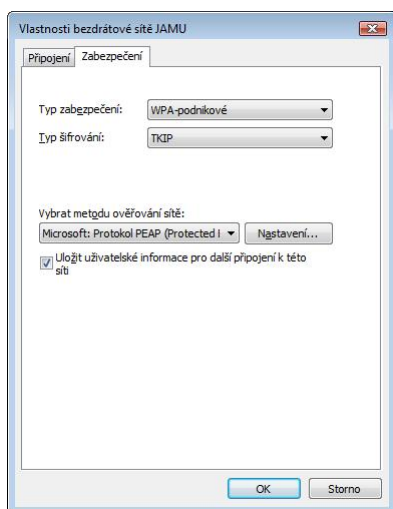
Vyplňte dle obrázku a klikněte na „Další“



Klikněte na „Změnit nastavení připojení“

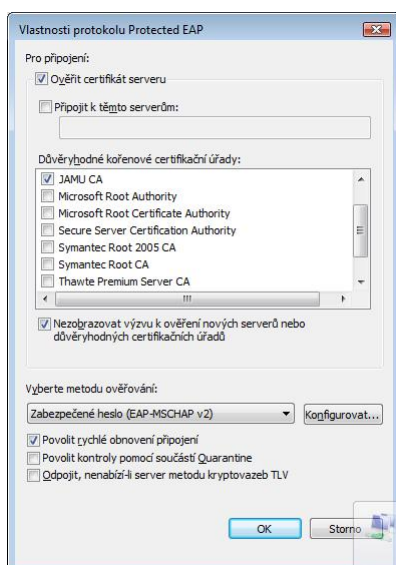


Vyplňte kartu „Připojení“ dle obrázku a klikněte na kartu „Zabezpečení“

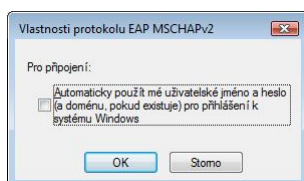


Vyplňte kartu „Zabezpečení“ dle obrázku a klikněte na tlačítko „Nastavení“

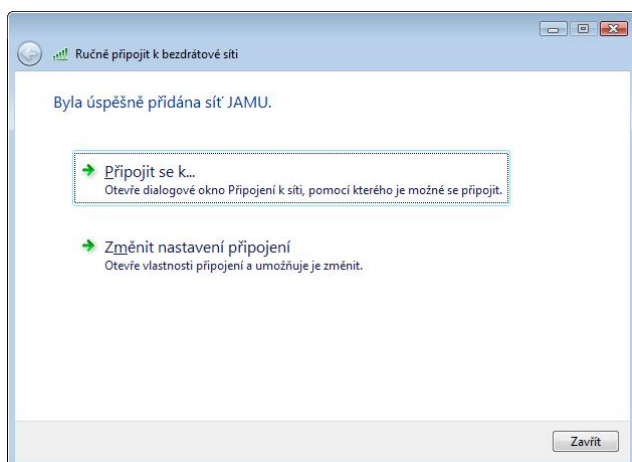
(v síti JAMU jsou používána dvě základní nastavení WPA+TKIP nebo WPA2+AES)



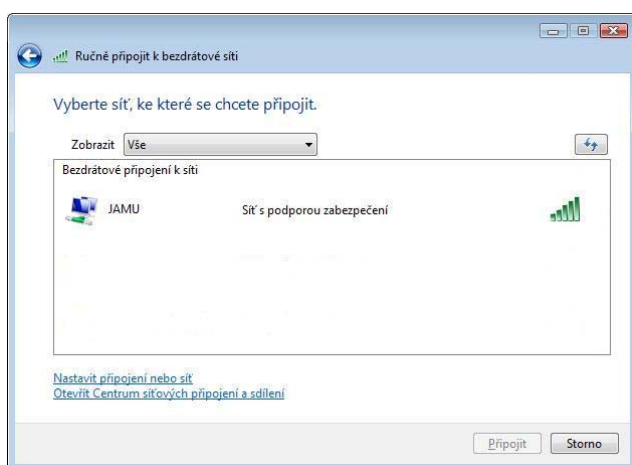
Zde nastavte ověřování certifikátů serveru, proto byl instalován certifikát autority. Zvolte důvěryhodný kořenový certifikační úřad „JAMU CA“. Ve spodní části dialogu zvolte způsob ověření Zabezpečené heslo (EAP-MsCHAPv2) a tlačítkem „Konfigurovat“ vyvoláte dialog vlastností protokolu EAP-MsCHAPv2, kde zrušte volbu automatického použití přihlašovacího jména.



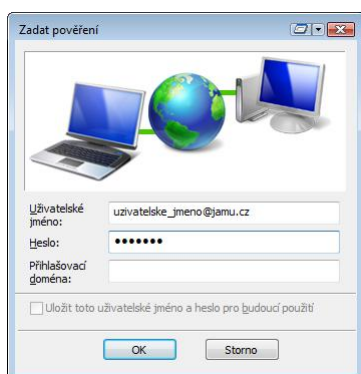
Odškrtněte „Automaticky..“, a klikněte na „OK“



Ještě jednou klikněte na „OK“ a zvolte „Připojte se k ...“



Vyberte „JAMU“ a objeví se přihlašovací okno, případně okno vyvoláte jednoduchým klepnutím na bublinu v pravém dolním rohu obrazovky.



Uživatelské jméno zadejte ve tvaru jmeno@jamu.cz a vyplňte heslo. Oba dva údaje jsou shodné s těmi, které používáte pro webmail. Vzhledem k tomu, že přihlašovací údaje jsou jednotné pro přístup k Vaším datům a informacím o Vás, **striktně doporučujeme nedávat tyto údaje nikomu jinému.** Položku Přihlašovací doména nechte prázdnou.

Klikněte na „OK“

Při psaní návodu bylo použito materiálů sdružení CESNET a jeho projektu Eduroam, ke kterému se v brzké době hodláme připojit.