

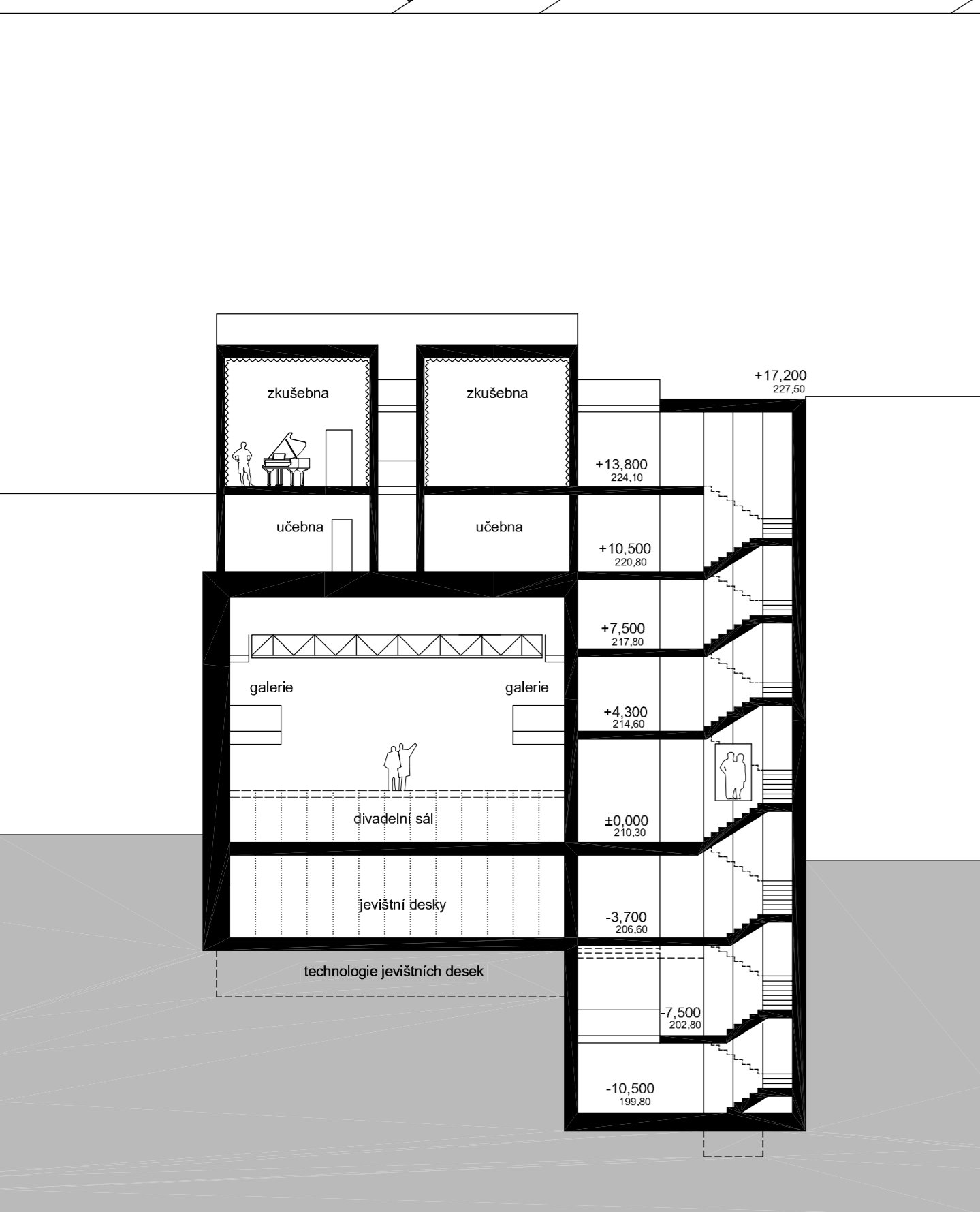
2. PATRO



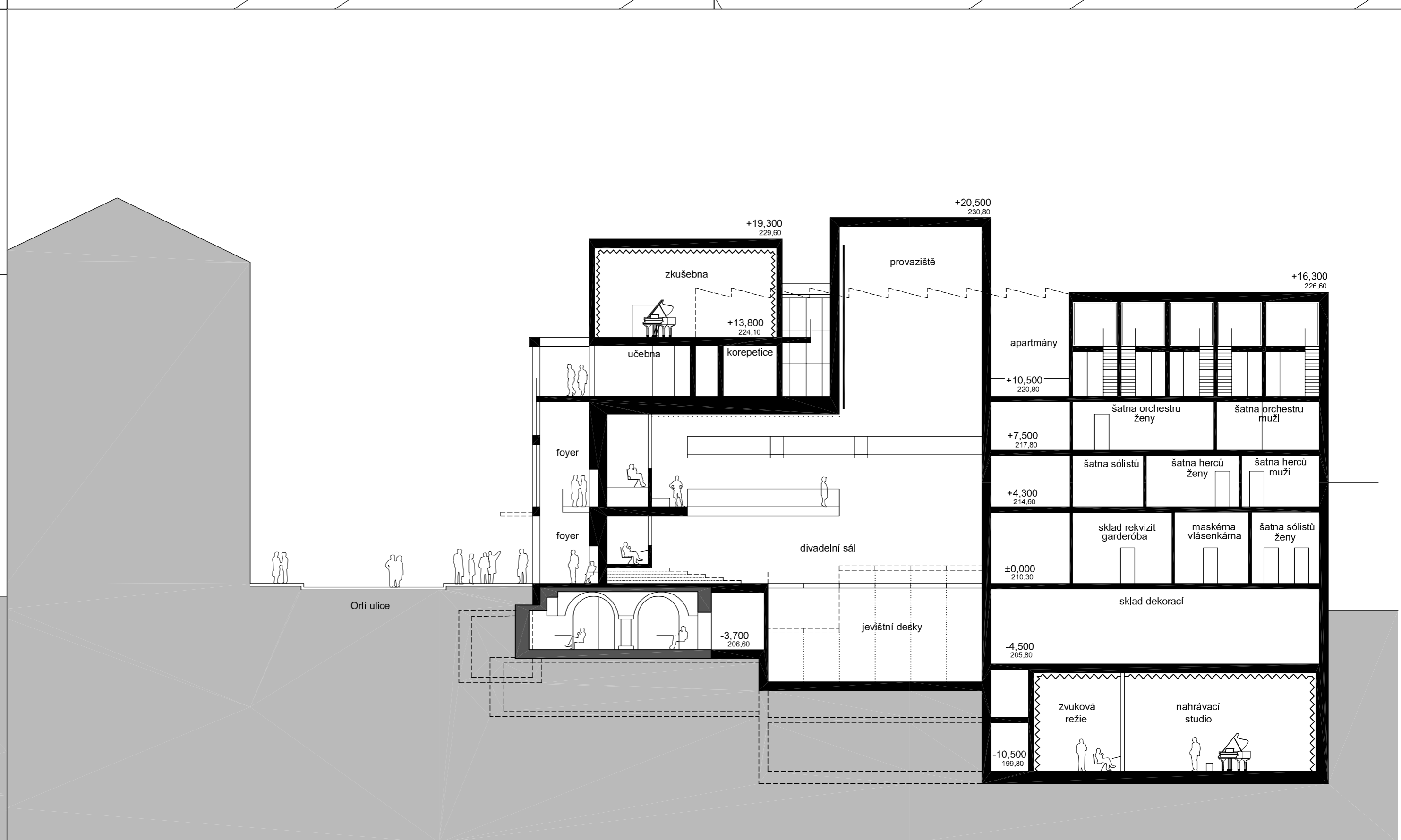
3. PATRO



4. PATRO



PŘÍČNÝ ŘEZ



PODÉLNÝ ŘEZ



DIVADELNÍ SÁL - ALTERNATIVA, EXPERIMENT, VARIABILITA Sál je položen na zem, podlaha v úrovni chodníku. Foyer, jak již receno, minimalizován do podoby uliční niky; důstojnost ve výšce, nikoli v ploše. Doplnění nikami ve stěne divadelního sálu pro posezení, vertikální kavárna. Sál umožňuje kapacitu 148 sedících diváků při variantě kukátkového divadla. Jeho základní dimenze a vybavení splňuje obvyklá kritéria a požadavky vyhlásovatelů. Na polovinu sálu jsou umístěny stoly o zdvíhu 6,5 m. Elevací hlediště je možné dosáhnout výškovými stoly skládanými pod kabinami osvětlovací a zvukové. K jevištní části se stoly přiléhá prostor na výšku dvou pater. Možnosti využití jsou různé - manipulace během zásobování, příruční sklad, mezisklad, sklad portálových věží, rozměrných dočasných scén, alternativní zásobování ze sousedního dvora, malá scéna, alternativní jeviště nebo hlediště... Prostor je vybaven pojízdnou točnou, která usnadní manipulaci s objemnými predmety, zvláště při zásobování ze dvora. Uplatní se také při tvorbě scénických efektů.

NAHRÁVACÍ STUDIO Zahloubeno v zemi, mimo dosah zvukového a krocejového hluku. Blízkost divadelní kavárny přirrhává občasnému využití s účastí veřejnosti.

VÝUKA Studentské mesto z krabicek uceben, korepetic a zkušeben, rozloženo na klíne divadelního sálu pod věží provazistište.

KOMERČNÍ PROSTORY Předpokládáme znovuotvorení v místě tradičního a oblíbeného gastronomického provozu (divadelní kavárna, studentský klub...). Podzemní kavárna je doplněna májým denním divadelním barem na galerii foyer.

UBYTOVÁNÍ Čtyři po 37 m² + jedna 46 m² mezonetových jednotek v atraktivní poloze s výhledem na areál kláštera minority, chórový záver Sv. Janu, barokní zvonici, city skyline s Petrovem. Odloučenost, ticho, západ slunce, název.

SPRÁVA, PROVOZNI A TECHNICKÉ ZABEZPEČENÍ Kanceláře administrativy sdílejí veřejný prostor foyer. Hnízdo vklíněné mezi sál, kulisu fasády a strop foyer. Shlíží na nové příchozí v predsáli, kolemjdoucí na ulici, studenti, co právě vyšli ze Spolku a chystají se do HD Laborky na další představení.