

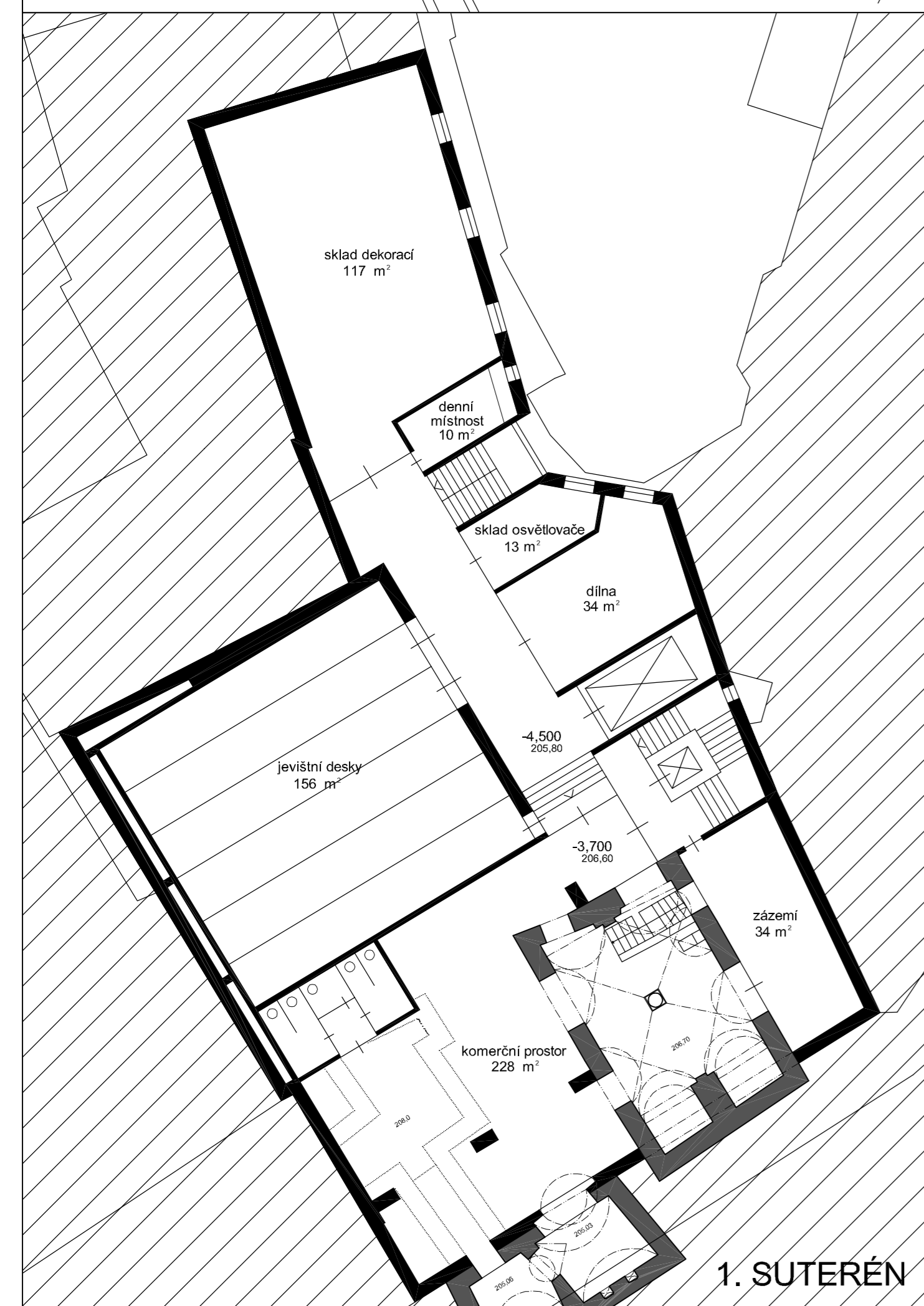
SITUACE 1:1000



3. SUTERÉN



2. SUTERÉN



1. SUTERÉN



PŘÍZEMÍ



1. PATRO

MOTTO Stavbu studentského divadla není třeba stavět pompézní, měla by být spíše prostá a bezprostřední, nekomplikovaná, tím více schopná proměny a experimentu.

MOŽNOSTI Srdcem domu bude divadelní sál s danou kapacitou, dimenzí a výbavou. Jeho pozice na těsném stavebním pozemku zásadně predurčí schéma dispozice, konstrukci, architekturu... Chceme-li zůstat nohama na zemi, existují dvě základní pozice. Varianta sálu rovnoběžného s ulicí umožňuje lépe naložit se vstupními prostory domu, zato velmi zkomplikuje přímou provozní vazbu do zadního traktu. Varianta sálu kolmému k ulici zjevně nepříznivě determinuje plochu předzádí, ale umožní bezkolizně a přehledně se vyrovnat s požadavky provozu.

KONCEPT Upřednostňujeme variantu II. Divadelní sál obrácíme celem k ulici, k chodci. Foyer divadla je přímým pokračováním a rozšířením ulice, které odpovídá záhybu uliční fronty na opacné straně a spolu tak oba protejší domy posilují předprostor Menínské brány. Uliční fasáda je pevná, leč transparentní kulisa, vložená mezi hmotu sálu a prostor ulice. Volumetrie domu respektuje výškovou hladinu navazující zástavby, měřítko a členitost sousedních fasád. Kulisa obíhá po celém volném obvodu domu, vymezuje hranici, potvrzuje instituci. Do této ohrádky je vložen objem sálu, který je v horní části členěn do třech kubusu – bloku uceben, zkušeben a provaziště. Do Minoritské zahrady vytváří kulisa na slepé boční fasádě sálu prolisovanou podnož provaziště a zkušeben, které se zapojují do velkorysých hry forem kolem zahrady vnitrobloku. Historicky cenného dochovalého podzemí využíváme v maximální a rozumné míře.

AKUSTIKA, PROVOZ, DISPOZICE Dum obsahuje několik nezávislých, akusticky náročných provozů. Podle povahy nároku každého z nich jsou rozmístěny po domě, pokud možno co nejdále od sebe. Nahrávací studio je v zemi, zkušební naopak ve výšce nad sálem, dělený od něj patrem uceben. Dispozice domu ve stylu "master and servant" je tvořena s důrazem na krátká a účelná spojení s minimem vertikálních komunikací a technologických jader. Podélná komunikační páter veskrze dělí pudorys na část obsluhovanou po východní straně - správa, šatny, sklady, technologie, užtkové provozy, a část obsluhovanou - divadelní sál, škola atd. Vstup do všech částí a jednotlivých provozů, jakož i zásobování je vedeno kolem recepcie za hlavním vchodem. Zásobování je též alternativně řešeno ze sousedního dvora přímo do provozního zázemí.

KONSTRUKCE Předpokládáme železobetonovou krabicovou konstrukci, která je nejlépe schopna řešit některá komplikovaná místa. V podzemní části stavby bylo dbáno na zachování některých stávajících sklepů, objekt bude založen pokud možno mimo tyto konstrukce. Jihovýchodní rohy sálu a převážně nenosné, proderavené a tedy odlehčené fasády do ulice jsou řešeny jako konzoly. Stěna sálu do ulice a stěny k sousednímu pozemku jsou řešeny jako částečně duté a budou použity pro vertikální trasy instalací.

